

SINGLEHAND 2026

I 2026 ER DER BÅDE LANGE OG KORTE BANER, DER VISES GULT FLAG SAMMEN MED BANEFLAGET NÅR DER SEJLES KORT BANE, DET BETYDER OGSÅ AT HVER DELTAGER HAR 2 STARTTIDER, EN FOR KORT BANE OG EN FOR LANG BANE. KORT BANE SEJLES PÅ LAV VINDS TABEL OG LANG BANE SEJLES PÅ MELLEMLAV VINDS TABEL. SE STARTTABEL PÅ KLUBBENS HJEMMESIDE 🕒 🚤

STARTTABELLEN PÅ KLUBBENS HJEMMESIDE REGULERES EFTER HVER SEJLADS OG MAN SKAL SELV SØRGE FOR AT FÅ DEN NYE STARTTID NOTERET.

STARTEN SKAL LIGGE INDEN FOR 50 METER FRA MÆRKE 1 OG DEN TÆNKTE STARTLINJE ER VINKELRET PÅ FØRSTE RUNDINGSMÆRKE. (SE BANEKORT)

MÅLGANG SKAL LIGGE INDEN FOR 50 METER FRA MÅLMÆRKET OG DEN TÆNKTE MÅLLINJE ER VINKELRET PÅ FORRIGE RUNDINGSMÆRKE. (SE BANEKORT)

NÅR MAN GÅR I MÅL NOTERER MAN SIG HVILKEN PLACERING MAN HAR FÅET. (HVEM ER FORAN OG HVEM ER BAGVED) 🗣️

EN FØRSTE PLADS STRAFFES MED 60 SEKUNDER PÅ STARTTIDEN I DEN KATEGORI MAN HAR SEJLET (LANG ELLER KORT BANE)

EN ANDEN PLADS STRAFFES MED 45 SEKUNDER PÅ STARTTIDEN. (LANG ELLER KORT BANE)

EN TREDJE PLADS STRAFFES MED 30 SEKUNDER PÅ STARTTIDEN. (LANG ELLER KORT BANE)

EN SIDSTE PLADS GODTGØRES MED 30 SEKUNDER PÅ STARTTIDEN. (LANG ELLER KORT BANE)

EN ANDEN SIDSTE PLADS GODTGØRES MED 20 SEKUNDER PÅ STARTTIDEN. (LANG ELLER KORT BANE)

MINDST 10 BÅDE SKAL FULDFØRE FØR SIDSTE OG ANDEN SIDSTE PLADS GODTGØRES.

DER SÆTTES ET BANE FLAG PÅ EN UDVALGT BÅD, SAMME BÅD SÆTTER NATIONAL FLAG HVIS SEJLADSEN AFLYSES.

STARTEN ER KLOKKEN 18:30 (MAJ-JUNI-AUG.) OG 18:00 I SEPTEMBER.

TIDSBEGRÆNSNING: KLOKKEN 21:00 (MAJ-JUNI-AUG.) OG 20:15 I SEPTEMBER.

DER SEJLES EFTER KAPSEJLADSREGLERNE.

SELVSTYRE ER IKKE TILLADT, RORET MÅ FASTGØRES MED TOV/SNOR ELLER ELASTIK.

MOTOREN SKAL VÆRE SLUKKET SENEST 5 MIN FØR DIN STARTTID.

VED GRUNDSTØDNING ER DET TILLADT AT ANVENDE MOTOREN TIL AT KOMME AF GRUNDEN, MOTOREN SKAL SLUKKES SÅ SNART MAN ER FRI AF GRUNDEN. (VED GRUNDSTØDNING GODTGØRES IKKE TID HVIS MAN FÅR EN SIDSTE ELLER ANDEN SIDSTE PLADS)

BRUD PÅ VIGEPLIGT REGLERNE KAN GODTGØRES MED EN 360 GRADERS RUNDE.

ALMINDELIGE SØMÆRKER SKAL PASSERES KORREKT.

DER SEJLES IKKE HVIS MIDDEL-VINDEN ER 9 M/S ELLER DEROVER.

DNF OG DSQ = SIDSTE PLADS AF DELTAGENDE BÅDE + 1 POINT

DNS OG DNC = SIDSTE PLADS AF DELTAGENDE BÅDE + 3 POINT

DER ER 3 X FRATRÆK FOR SERIEN HVIS DER GENNEMFØRES 12 ELLER FLERE SEJLADSER, UNDER 12 GENNEMFØRTE SEJLADSER 2 X FRATRÆK.

LANGE BANER 2026

DEN GENNEMSNITLIGE BANELÆNGDE ER 4,92 SM



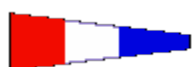
NORD/SYD

BANE 1. 4,95 SM. START VED MÆRKE 1BB > 9SB > 8SB > 1SB > MÅL VED MÆRKE 7 (7 OM BB)



NORDØST

BANE 2. 4,73 SM. START VED MÆRKE 1BB > 4SB > R > 5SB > R > 4BB > 6SB > MÅL VED 3 (3 OM BB)



ØST

BANE 3. 4,88 SM. START VED MÆRKE 1BB > 4BB > 2BB > 3SB > 4SB > 2BB > 3SB > MÅL VED MÆRKE 2 (2 OM BB)



SYDØST

BANE 4. 4,75 SM. START VED MÆRKE 1BB > 2SB > YB > R > 5SB > 6SB > 5BB > 2BB > MÅL VED MÆRKE 7 (7 OM BB)



SYDVEST

BANE 5. 5,13 SM. START VED MÆRKE 1BB > 7SB > 9SB > 8SB > MÅL VED MÆRKE 3 (3 OM BB)



VEST

BANE 6. 4,95 SM. START VED MÆRKE 1BB > 4BB > 3BB > 2BB > 4SB > 1SB > 2SB > 3BB > MÅL VED MÆRKE 2 (2 OM BB)



NORDVEST

BANE 7. 5,08 SM. START VED MÆRKE 1BB > 2BB > 5BB > R > YB > 2BB > 5BB > MÅL VED MÆRKE 2 (2 OM BB)

R=RØD SIDEAFMÆRKNING VEST FOR LANGHOLM

YB=KOMPASAFMÆRKNING SYD FOR LANGHOLM

1-7 GULE KAPSEJLADSMÆRKER

8 = GRØNT FYR NØRREREV SYD

9 = RØD SIDEAFMÆRKNING NØRREREV NORD

KORTE BANER 2026 BANEFLAG + GULT FLAG

DEN GENNEMSNITLIGE BANELÆNGDE ER 3,56 SM



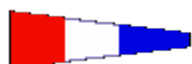
NORD/SYD

BANE 1. 3,58 SM. START VED MÆRKE 1BB > 5BB > R > 3BB > R > 5SB > MÅL VED MÆRKE 7 (7 OM BB)



NORDØST

BANE 2. 3,60 SM. START VED MÆRKE 1BB > 3SB > 4SB > R > 5SB > R > 4BB > MÅL VED 1 (1 OM BB)



ØST

BANE 3. 3,48 SM. START VED MÆRKE 1BB > 4BB > 2BB > 3SB > 4SB > MÅL VED MÆRKE 2 (2 OM BB)



SYDØST

BANE 4. 3,52 SM. START VED MÆRKE 1BB > 2BB > 5BB > 2BB > 7BB > MÅL VED MÆRKE 1 (1 OM BB)



SYDVEST

BANE 5 3,67 SM. START VED MÆRKE 1BB > 3SB > 4SB > 6SB > 4BB > 3BB > MÅL VED MÆRKE 1 (1 OM BB)



VEST

BANE 6 3,48 SM. START VED MÆRKE 1BB > 4BB > 3BB > 2BB > 4BB > MÅL VED MÆRKE 2 (2 OM BB)



NORDVEST

BANE 7 3,62 SM. START VED MÆRKE 1BB > 2BB > 5SB > 6SB > 5BB > MÅL VED MÆRKE 2 (2 OM BB)

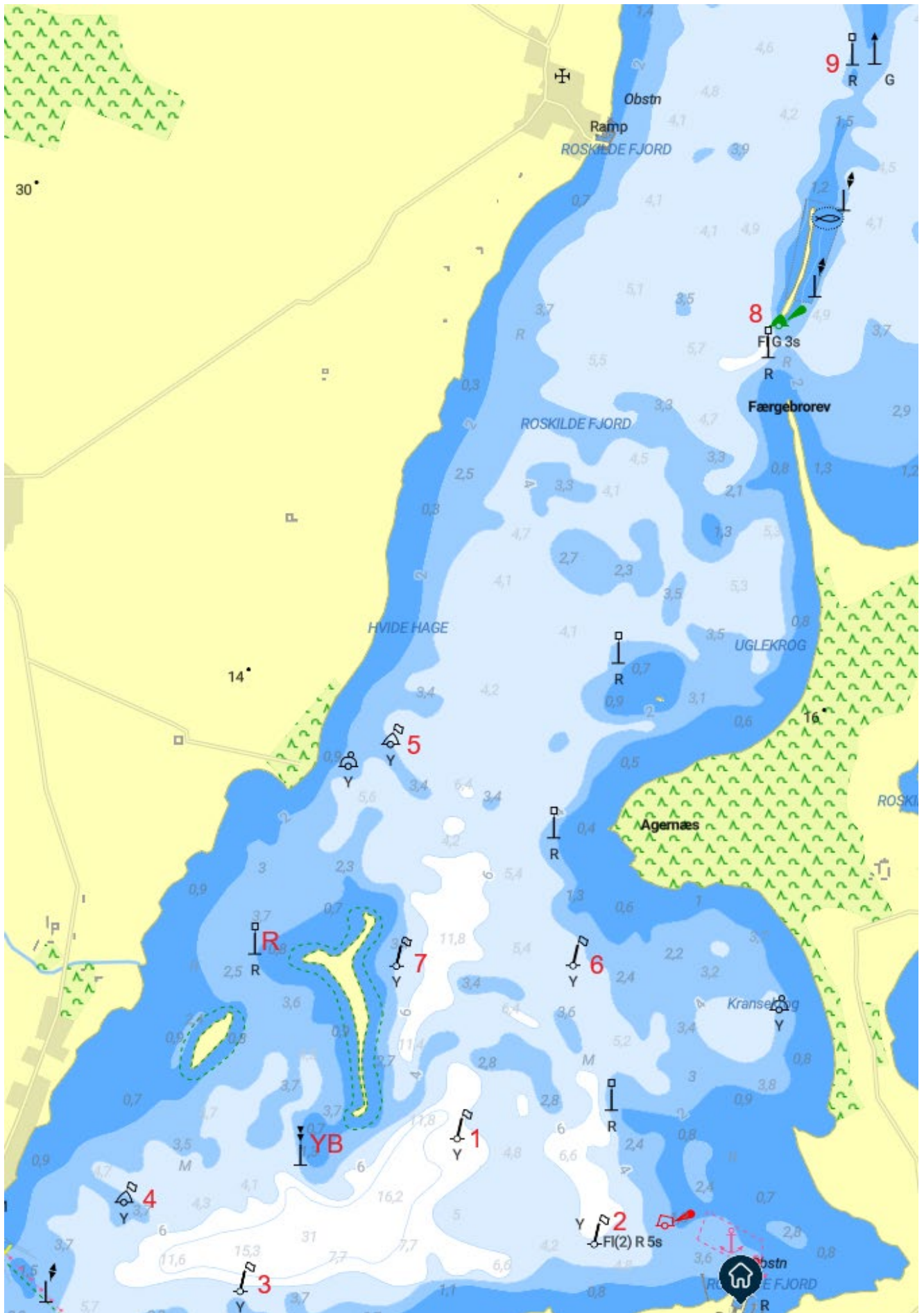
R=RØD SIDEAFMÆRKNING VEST FOR LANGHOLM

YB=KOMPASAFMÆRKNING SYD FOR LANGHOLM

1-7 GULE KAPSEJLADSMÆRKER

8 = GRØNT FYR NØRREREV SYD

9 = RØD SIDEAFMÆRKNING NØRREREV NORD



🕒 STARTTABEL 2026 (FØRSTE SEJLADS) 🏴‍☠️

START KL. 18.30 I MAJ-JUNI-AUGUST (kl.18.00 i september)

STARTTID KORT BANE (GULT FLAG)

Polaris Drabant "Trine" DEN 280	00:00:00
Drabant 27 "Aqua III" DEN 88	00:04:11
Spækhugger "Spæki" DEN 288	00:04:23
Drabant 24 "Delta-Alta" DEN 133	00:05:06
Marieholm 33 DEN 153	00:05:28
Solus 29 "Triisa" DEN 5	00:06:00
Maxi 909 "Asta" DEN 188	00:06:08
Bandholm 27 "TUT" DEN 173	00:06:23
Solus 29 "Sally" DEN 10	00:06:42
Omega 30 "Blue sky" DEN 129	00:06:43
Comfort 26 " Morten" DEN 3	00:06:52
Facil 30 "Laps" DEN 41	00:07:29
Grinde "Bombardine" DEN 117	00:07:49
Arcona 32 "Patrica" DEN 113	00:07:59
Scampi 30 "AMI" DEN 929	00:08:25
Bavaria 31 "Blue Falcon" DEN 382	00:09:05
Larsen 28 "Cillecas" DEN 98	00:10:10
First 30	00:13:35

STARTTID LANG BANE

Polaris Drabant "Trine" DEN 280	00:00:00
Drabant 24 "Delta-Alta" DEN 133	00:02:30
Spækhugger "Spæki" DEN 288	00:02:45
Drabant 27 "Aqua III" DEN 88	00:02:45
Solus 29 "Triisa" DEN 5	00:04:11
Bandholm 27 "TUT" DEN 173	00:04:14
Solus 29 "Sally" DEN 10	00:04:39
Comfort 26 " Morten" DEN 3	00:04:51
Maxi 909 "Asta" DEN 188	00:04:54
Marieholm 33 DEN 153	00:05:08
Grinde "Bombardine" DEN 117	00:06:01
Facil 30 "Laps" DEN 41	00:06:15
Omega 30 "Blue sky" DEN 129	00:06:18
Scampi 30 "AMI" DEN 929	00:07:26
Arcona 32 "Patrica" DEN 113	00:07:36
Bavaria 31 "Blue Falcon" DEN 382	00:08:24
Larsen 28 "Cillecas" DEN 98	00:08:42
First 30	00:12:23

STARTTIDERNE OPDATERES EFTER HVER SEJLADS

OG KAN SES 👁️ PÅ KLUBBEN HJEMMESIDE UNDER AFTENSKAPSEJLADS